

ANUND
PFIRSICH

anundpfirsich gmbh

Büro / Vermietung

Zollstrasse 121 | 8005 Zürich

buero@pfirsi.ch | 044 576 62 22

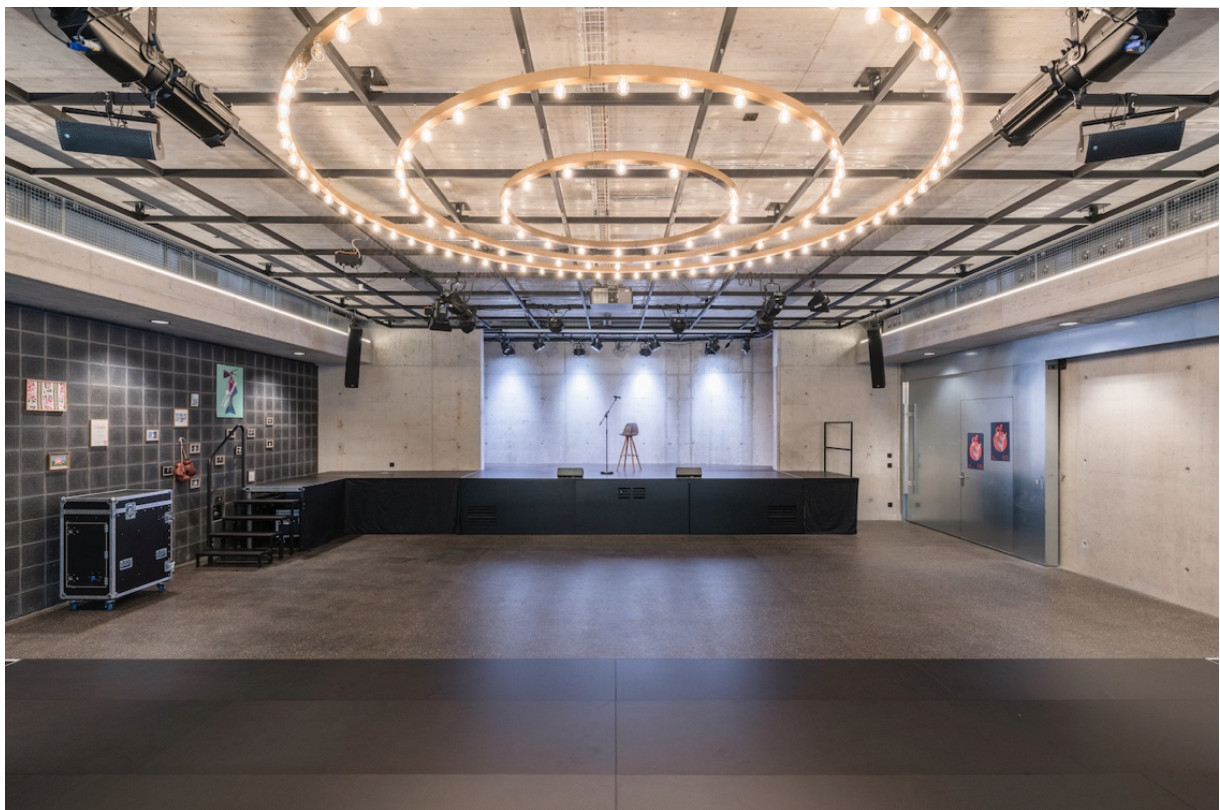
CHE-147.049.557 MWST

Das Theater im Zollhaus, Vermietung



Inhaltsverzeichnis

Das Theater im Zollhaus	S. 3
Das Impro-Theater anundpfirsich	S. 4
Raumübersicht	S. 5
Liste der Gerätschaften, die es im Theatersaal gibt	S. 6-9
Angebot	S. 10
Wegbeschreibung	S. 11



Das Theater im Zollhaus

Für deinen Anlass haben wir den passenden Theatersaal für dich. Der Theatersaal ist unter anderem mit einer Bühne und mit der neusten Technik ausgestattet. Zudem befindet sich das Theater im Zollhaus an zentraler Lage in Zürich, nur ein paar Gehminuten vom Hauptbahnhof Zürich entfernt. Da wir im Zollhaus zuhause sind, hat es auch Restaurants und Bars, die sich direkt gegenüber dem Theatersaal bzw. eine Etage höher befinden. Wenn du den Theatersaal mietest, unterstützt und förderst du die Kulturbranche.



Das anundpfirsich:

Das anundpfirsich aus Zürich improvisiert seit 2005 auf den Bühnen der Schweiz und Europas. Das Ensemble entwickelt und spielt innovative Formen des Improvisationstheaters und bietet Theaterkurse, Trainings für Organisationen und Seminare in den Bereichen Auftritt, Präsenz und Storytelling an. Mit seinen massgeschneiderten Engagements bereichert es offizielle, feierliche, kulturelle und schulische Anlässe. Das anundpfirsich spielt jede Woche drei Shows im Theater im Zollhaus.

Anlassbeispiele für die Miete des Theatersaals:

- Firmenanlässe
- Preisverleihung
- Konferenzen
- Workshops
- Und noch viele weitere

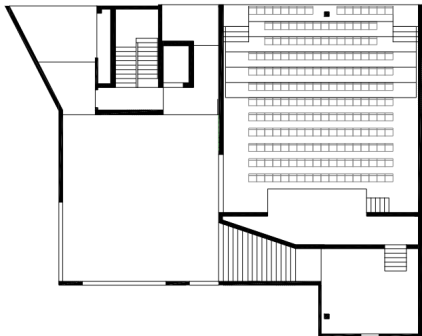


Raumübersicht

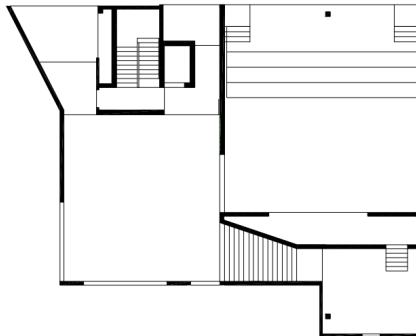
Der Raum ist 210m² gross.

Grundrisse:

Grundriss mit Forum:

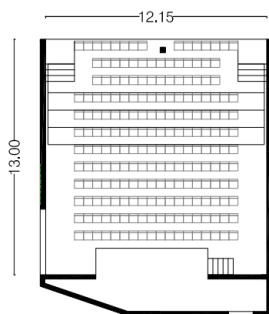


Version 1a

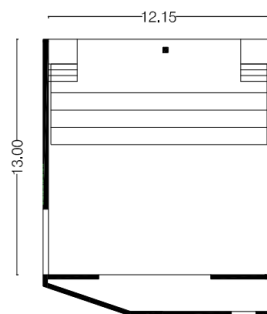


Version 1b

Grundriss mit Längenangaben:



Version 2a



Version 2b

Liste der Gerätschaften, die es im Theatersaal gibt

1 Bühne:

- Wyss Bühnenbau AG
- Die Bühne besteht aus einer Stahl-Holzkonstruktion und ist für eine Belastung von 600 kg/m² ausgelegt.
- Zugehöriges:
 - Ein Schutzgeländer
 - Eine Ansteltreppe
 - Eine Mobile Vorbühne
 - Einen Bühnenwagen
 - Einen Hauptvorhang
 - Und Bühnenelemente von Praktikus 750 (Multistage)

210 Stühle:

- Schaffner Sántis (Form: Spaghetti)
- Farbe: Rot & Anthrazit (ungleichmässig verteilt)

1 Projektor:

- Sony VPL FHZ91

1 Multimediaanschlussbox:

- Im Raum frei positionierbar
- Inputs: HDMI (Video & Audio), VGA, 3.5 mm Klinke Anschluss

1 Leinwand:

- Stumpfl
- Die Leinwand kann entweder motorisiert oder manuell hoch und runtergelassen werden.
- Rollbildwand INLINE

Deckenraster

Licht:

16 Scheinwerfer

- 12 Scheinwerfer auf der Bühne und 2x2, im Raum verteilt
- 12 LUMIPAR12IP (die Scheinwerfer, die auf der Bühne sind)
- 4 ColorSource Spot v1.7 → 2x mit ETC Source Four LED Fresnel Adapter und 2x mit ETC Source Four LED 25-50° Zoom Lens Tube
- 2 LED RGBW Moving Heads 16 Channels, CHINA
- 1 LED Fresnel, Weiss 3000 K, CHINA
- 6 LED RGB & Lichtbänder (LFLEX RGB & Ervotech CC-FLEX, 3000 K → dimmbar und fix montiert

1 Kronleuchter:

- 3 Ringe, einzeln dimmbar, 3000 K

1 einfaches Lichtmischpult:

- 5 programmierbare Bühnenlicht-Settings und 4 programmierbare Raumlicht-Settings

1 DMX-Universum:

1 Lichtmischpult:

- Nur auf Anfrage und für Erfahrene
- ChamSys Quick 20

Ton:

1 Tonmischpult

- Yamaha TF1
- 17 Motorfader (16 Kanäle + 1 MASTER)
- 40 Eingangskanäle (32 Mono + 2 Stereo + 2 Return)
- 20 AUX-Wege (8 Mono + 6 Stereo) + Stereo + Supgruppen
- 8 DCA-Gruppen mit Roll-out-Funktion
- 16 analoge XLR / Klinke-Kombi-Eingänge für Mikrofon- oder Line-Signale + 2 analoge Stereo-Line-Inputs als Cinch-Anschlüsse
- 16 analoge XLR-Ausgänge
- 34 x 34 digitale Aufnahme- und Wiedergabekanäle über USB 2.0 + 2x2 über einen USP-Speicher
- 8 Effekte und 10 grafische Equalizer
- 1 Erweiterungsschacht für eine NY64-D Audio-Interface-Karte

1 Stagebox

- 16 analoge XLR / Klinke-Kombi-Eingänge für Mikrofon- oder Line-Signale
- 16 analoge XLR / Klinke-Ausgänge für Mikrofon- oder Line-Signale

2 AD Systems Touring Stick für Portalbeschallung

2 Subwoofer AD Systems picosub

3 Zusatz-Lautsprecher AD Systems Magnus compact (Delay + Center)

6 Mikrofone:

- SHURE SLX-D (SLX-D Digital Wireless)

1 Anschlussgerät für die Mikrofone:

- Yamaha Tio 1608-D

1 Erweiterung des drahtlosen Mikrofonsystems:

- SHURE UA845UWB

5 Bodypacks:

- SHURE

Headsets:

- SHURE

1 Handmikrofon:

- SHURE

4 Richtmikrofone:

- MKE 600 / SENNHEISER

1 Hörbehindertenspule



Angebot

Eine Improvisationsshow für deinen Anlass im Theater im Zollhaus:

Das anundpfirsich, bietet für deinen Anlass eine massgeschneiderte Show an. Diese massgeschneiderte Improshow kann z.B. eine Show von ca. 60 Minuten sein, inklusive Moderation, 3 Spieler:innen und 1 Musiker:in.

Das Ensemble anundpfirsich bietet improvisiertes Theater auf höchstem Niveau an und sorgt für einmalige und beste Unterhaltung an deinem Anlass. Unvorhersehbar und mitreissend entführen die professionellen Impro-Schauspieler:innen das Publikum in die wunderbare Welt der Improvisation. Was die Show einzigartig und unvergesslich macht, ist der Einbezug deiner Firma bzw. deiner Organisation. Denn du bestimmst mit und deine Themen inspirieren das Bühnengeschehen.

Improvisation:

Improvisationstheater (oder kurz Improtheater) hat als Ausgangslage nur die Schauspieler:innen, einen Bühnenraum und ein mitdenkendes Publikum. Ohne vorgegebenen Text, ohne Regie und ohne Bühnenbild entsteht so Theater aus dem Moment. Die Spieler:innen treten auf die Bühne, ohne zu wissen, welche Rolle sie verkörpern oder welche Geschichte sie spielen werden. Mit der Hilfe des Publikums entstehen so Figuren und Geschichten aus dem Moment.



Wegbeschreibung

Das Theater im Zollhaus liegt an der Ecke Zollstrasse/Langstrasse.

Das ist zentral und in 10 Minuten zu Fuss vom Hauptbahnhof Zürich, Ausgang Zollstrasse, zu erreichen.

Alternativ nimmst du den Bus Nr. 32 bis «Röntgenstrasse». Das ist direkt beim Zollhaus.

Adresse:

Theater im Zollhaus
Zollstrasse 121
8005 Zürich

